



bedaurel@hotmail.com

RAPIDO

**une agréable caravane rigide,
la seule vraie pliante intégrale.**



Médailles d'Or



Paris



Bruxelles



Paris



bedaurel@hotmail.com



La galerie se prête au transport de bagages, bateau etc...

L'équipement camping (couchage, cuisine etc.) pour 4-5 personnes, ainsi que l'auvent complet prennent place à l'intérieur de la caravane pliée.

Astucieuse en tous points, la RAPIDO se monte et se démonte en quelques minutes. RAPIDO est le premier fabricant des extensibles en dur.

Des milliers d'exemplaires vendus. Un nombre d'adeptes sans cesse croissant, grâce à l'originalité et la qualité de RAPIDO.





bedaurel@hotmail.com



Après montage, elle devient une confortable caravane rigide.

Deux possibilités de vie au "grand air" :

- 1) par ouverture du flan panoramique.
- 2) par escamotage du toit (plein ciel).

La moins large, la moins longue, la moins haute, Rapido est la plus petite sur la route !



bedaurel@hotmail.com



POSITION NUIT

1 grand lit sur coffres et table
 A droite, un autre lit 2 places
 Transformable en 2 couchettes superposées
 + option 5^e place couchette.

Lits très confortables (matelas d'une épaisseur de 12 cms).
 Les coussins peuvent être retirés, grâce à des fermetures à glissières, pour le lavage des housses.

POSITION JOUR

Table dessus stratifié - acceptant jusqu'à 6 personnes.
 Au fond, à droite, banquette repos 4 places.

4 à 5 places





bedaurel@hotmail.com



EQUIPEMENT DE SÉRIE

- mobilier chêne et stratifié.
- table de 110 x 80.
- banquettes sur coffres de 147 x 56 x 30 prof.
- banquette-canapé et son dossier.
- meuble cuisine - réchaud deux feux - évier-égouttoir - tiroir et placard.
- vaisselier mural - miroir en bout.
- pompe à pied et gerrican.
- penderie avec rideau pour séparation.
- tablettes dessertes.
- rideaux fenêtres doublés.
- matelas avec housses amovibles - épaisseur 12 cms.
- deux joues bleues pour baie panoramique.
- fenêtre ouvrante.
- marchepied.
- pédale d'ouverture.
- roue jockey.
- freins par inertie FRANKEL.

Une caravane montée de 2.00 (larg.) x 3.55 (long.) x 1.90 m. (h.-intér.), vous démontre les avantages sensationnels de Rapido

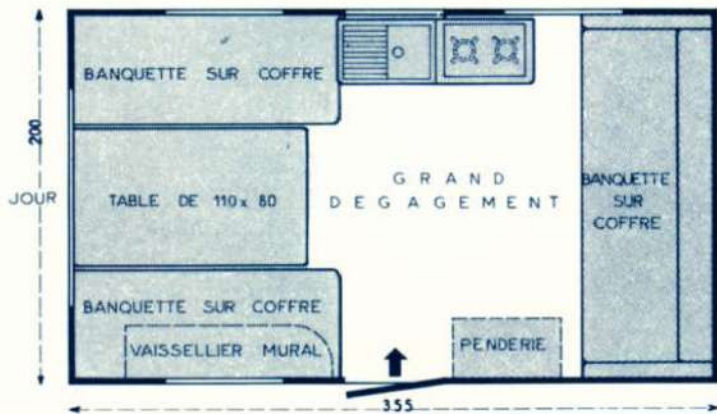


bedaurel@hotmail.com





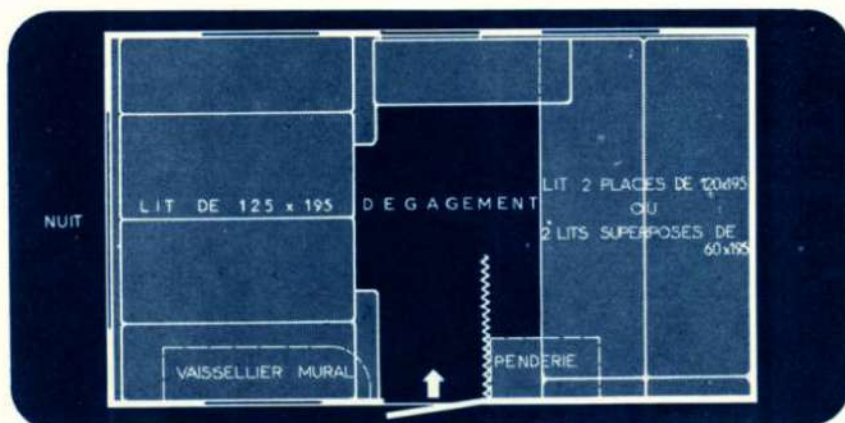
bedaurel@hotmail.com



Auvent entièrement fermé.
 Armature en tubes dural - 3 kgs.
 Montage rapide - 8 m² au sol.
 Châssis démontable.

Equipement optionnel

- auvent - 4 parties indépendantes.
- coffre sur flèche.
- roue de secours avec support.
- chariot de remisage.

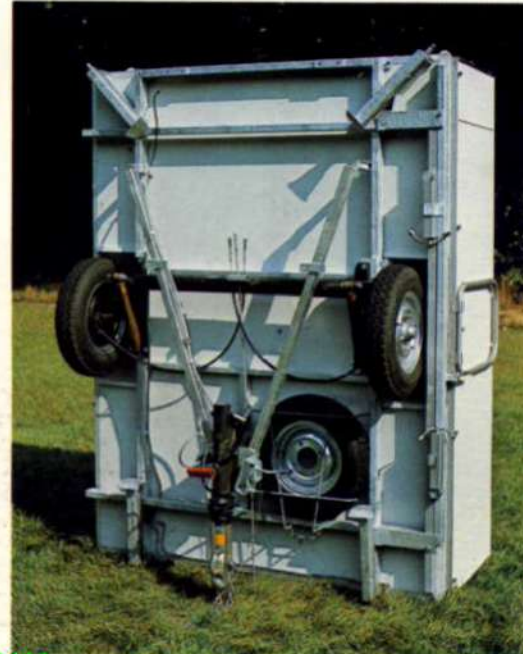


RAPIDO

Constructeur
 Boîte Postale n° 3
 53510 CHATILLON SUR COLMONT
 Téléphone 28 ou 48



Avec une Rapido derrière votre voiture (grande ou petite), vous roulez décontracté, sans danger de dérapage, avec vue parfaite arrière. Sans aucun problème de circulation, Rapido est montée sur des amortisseurs, et munie de barres de torsion et de timon repliable. Toutes ces pièces sont en matières anti-rouille.



bedaurel@hotmail.com



Le châssis RAPIDO utilitaire toute l'année en acier galvanisé. Flèche pivotante et amovible de 110 cms.

Basculée sur le côté, sur son chariot, elle se roule au fond de votre garage et prend seulement la place d'un meuble.

Il suffit d'enlever 4 écrous pour libérer le châssis.

FICHE TECHNIQUE

Poids : 375 kg équipée	– 500 kg autorisé
C. U. : 125 kg	– tractable 3 CV
Larg. : 152 cm pliée	– 200 cm ouverte
Long. : 200 cm pliée	– 350 cm ouverte
Haut. : 95 cm pliée	– 190 cm ouverte
Nombre places : 2 à 5	– Surface sol 7 m ²

● Carrosserie: chêne et contreplaqué - 1^{er} choix - collage marine ● Parois tout en dur et toit escamotable ● Revêtement: extérieur, tôle aluminium - intérieur, toile plastifiée - sol, plastique armé ● Toutes les pièces de cette caravane sont facilement démontables et leur entourage protégé par un profil aluminium ● Baies plexiglass ● Porte munie d'un verrou et d'une serrure de sûreté (2 clés) ● Suspension FRANKEL avec amortisseurs de série ● Roues indépendantes, 4 écrous, jantes acier zinguées - pneus 400 x 10 - gonflage à 2,5kg ● Stabilisation par 6 points d'appui au sol ● Equipement électrique complet - branchement Européen DIN - câble 7 fils - plaque minéralogique ● Finition ébénisterie.

Distribué dans votre région par :

