

caravane **RAPIDO**

PLIANTE EXTENSIBLE



MÉDAILLE D'OR



*date mise
en circulation
13-6-71*

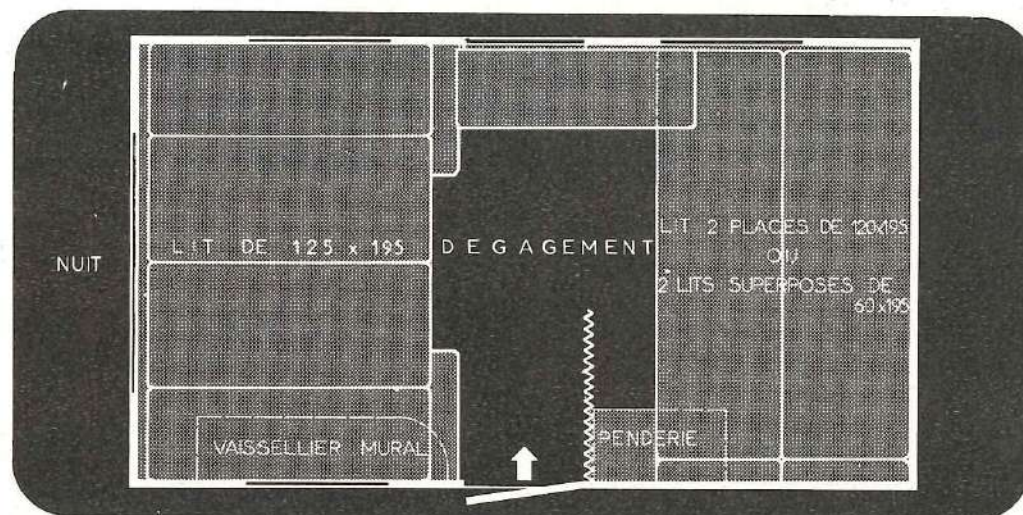
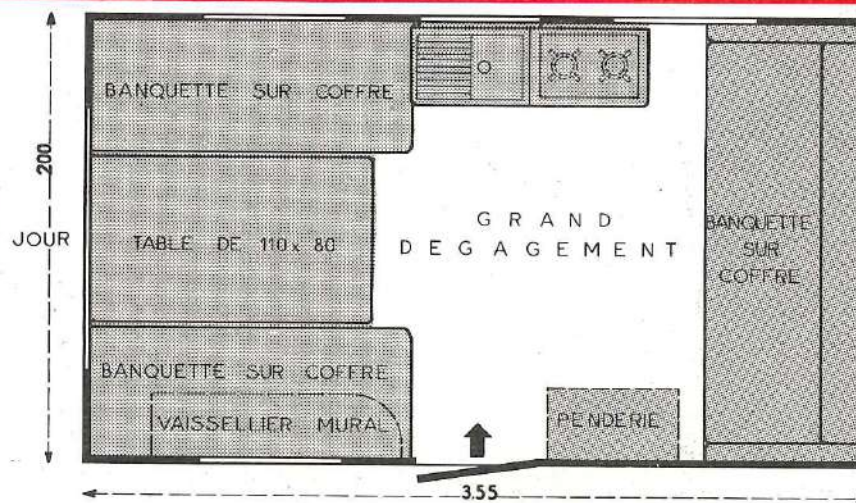
* SOLIDE * SPACIEUSE * CONFORTABLE * TOUT EN DUR

POSITION NUIT

4. à 5 places

1 grand lit sur coffres et table
 Au fond un autre lit 2 places
 Transformable en 2 couchettes superposées
 + option 5^e place couchette

Premier fabricant des extensibles en dur ● Depuis 10 ans des milliers d'exemplaires vendus
 ● Un nombre d'adeptes sans cesse croissant, grâce à son originalité et à ses qualités.



L'ETONNANTE CARAVANE **PLIANTE * EXTENSIBLE * LEGER**

POSITION DINETTE

Table dessus stratifié - acceptant jusqu'à 6 personnes
Au fond - banquette repos 4 places

Possibilité de vie en "plein air" par ouverture
de la **BAIE PANORAMIQUE**

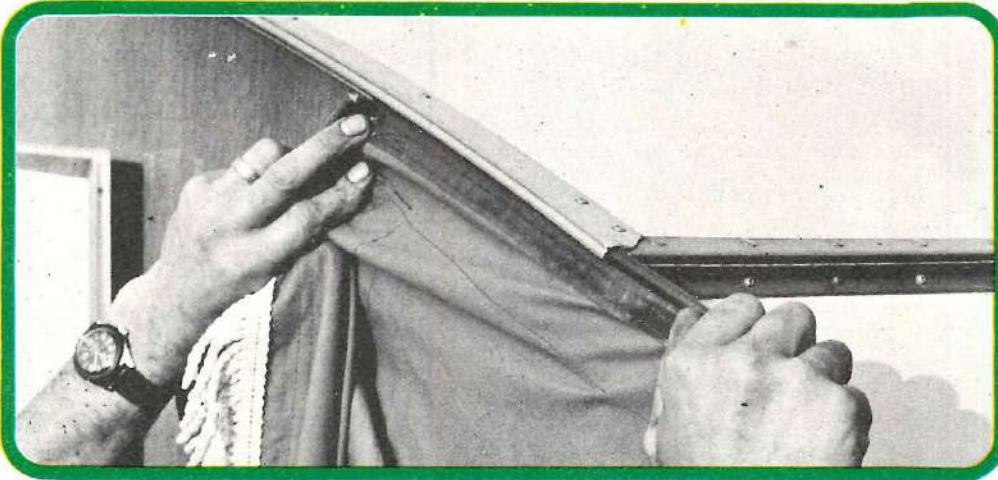


LA MOINS LARGE - LA MOINS LONGUE - LA MOINS HAUTE

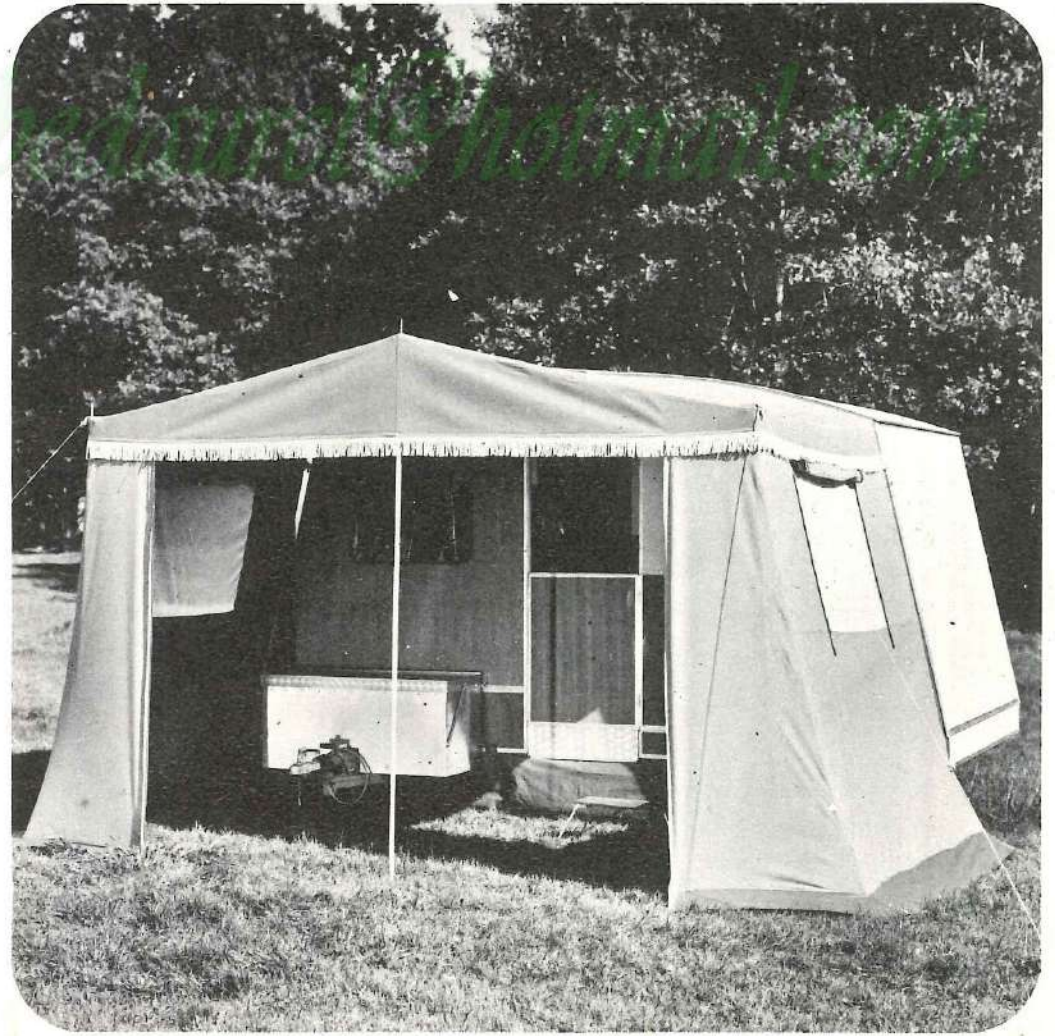
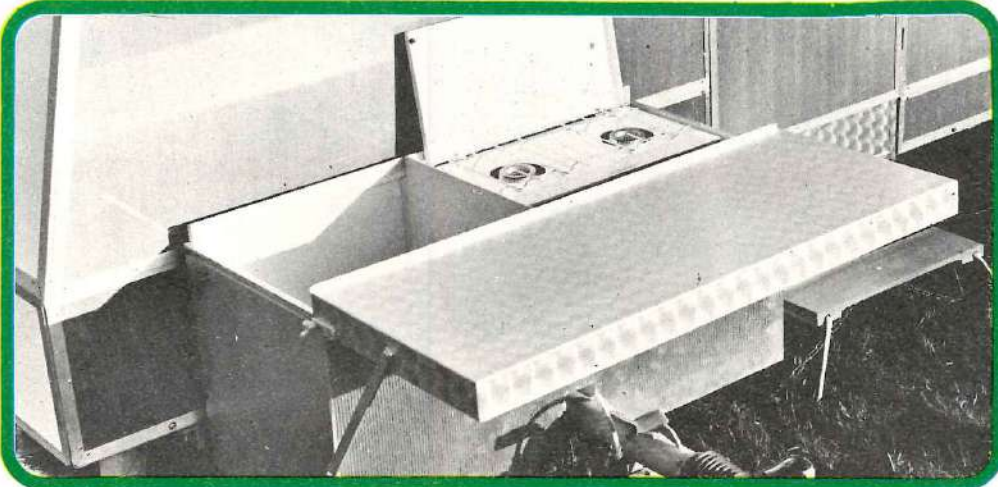
Rails d'auvent montés de série sur toutes les arêtes des panneaux.

Auvent entièrement fermé.
Armature en tubes dural - 3 kgs.
Montage rapide - 8 m² au sol.

Coloris bleu.



Coffre sur flèche duralinox permettant la cuisine sous l'auvent.
Accrochage du meuble cuisine à l'extérieur sur demande.



LA SEULE VRAIE EXTENSIBLE SANS TOILE C'EST **RAPIDO**

FICHE TECHNIQUE

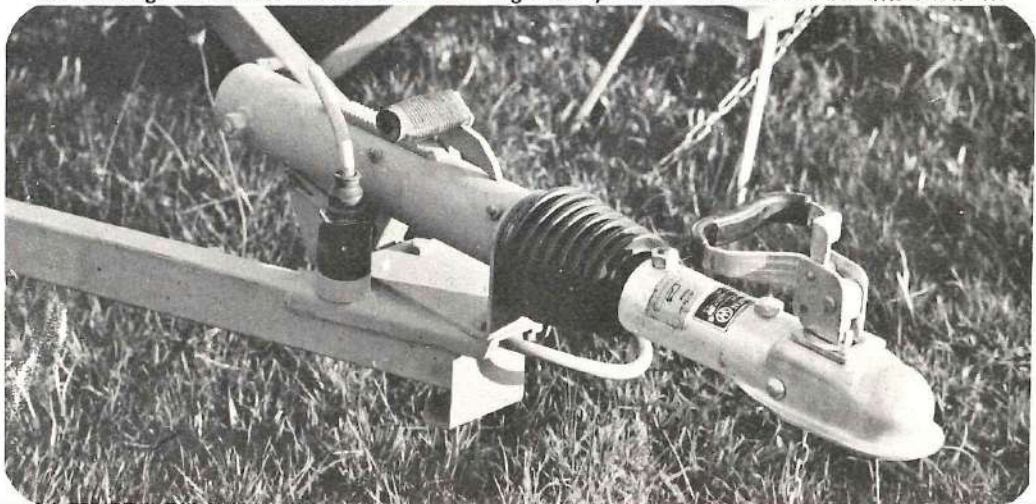
Le châssis **RAPIDO** "utilitaire toute l'année en acier profilé soudé.

Flèche pivotante et amovible de 110 cms.

Le Constructeur se réserve le droit d'apporter toutes modifications sans préavis et les caractéristiques ne sont données qu'à titre indicatif.



Sécurité avec ce dispositif automatique de freinage à inertie à régulation hydraulique Verrouillage de sûreté. Boule Ø 50 mm. Tige Ø 24,5 mm. Haut du sol 40 cms environ.



Impression : G.-G. COLLET - Mayenne

Photos noires - TROIS - Gorron

Poids : 375 kg équipée
C. U. : 125 kg
Larg. : 152 cm pliée
Long. : 200 cm pliée
Haut. : 95 cm pliée
Nombre places : 2 à 5

— 500 kg autorisé
— tractable 3 CV
— 200 cm ouverte
— 350 cm ouverte
— 190 cm ouverte
— Surface sol 7 m²

- Carrosserie : chêne et contreplaqué - 1^{er} choix - collage marine
- Parois tout en dur et toit escamotable.
- Revêtement : extérieur, tôle aluminium - intérieur, toile plastifiée - sol, plastique armé
- Toutes les pièces de cette caravane sont facilement démontables et leur entourage protégé par un profil aluminium
- Baies plexiglass
- Porte munie d'un verrou et d'une serrure de sûreté (2 clés)
- Suspension FRANKEL avec amortisseurs de série
- Roues indépendantes, 4 écrous, jantes acier zinguées - pneus 400 x 10 - gonflage à 2,5 kg
- Stabilisation par 6 points d'appui au sol
- Equipement électrique complet - branchement Européen DIN - câble 7 fils - plaque minéralogique
- Finition ébénisterie.

RAPIDO

L'AMIE DE
VOTRE VOITURE

"EST EN PLUS SUR ROUTE"

Notre couverture:

- aluminium prélaqué et façades chêne vernis plastique.
- intérieur tout toilé - plastifié.
- entretien nul.

2^e version ci-dessous :

- tout aluminium

CARACTÉRISTIQUES

d'une **RAPIDO** 4 places



Equipement intérieur de série

- mobilier chêne et stratifié.
- table de 110 x 80.
- banquettes sur coffres de 147 x 56 x 30 prof.
- banquette-canapé et son dossier.
- meuble cuisine - réchaud deux feux - évier-égouttoir - tiroir et placard.
- vaisselier mural - miroir en bout.
- pompe à pied et gerrican.
- penderie avec rideau pour séparation.
- tablettes dessertes.
- rideaux fenêtres doublés.
- matelas avec housses amovibles - épaisseur 12 cms.
- deux joues bleues pour baie panoramique.
- marche pied.
- pédale d'ouverture.

Equipement optionnel

- freins par inertie FRANKEL.
- auvent - 4 parties indépendantes.
- coffre sur flèche.
- roue de secours avec support "roue Jockey".
- chariot de remisage.

Pour devenir à L'étape...

UNE AGREABLE CARAVANE RIGIDE - ASTUCIEUSE EN TOUS POINTS -

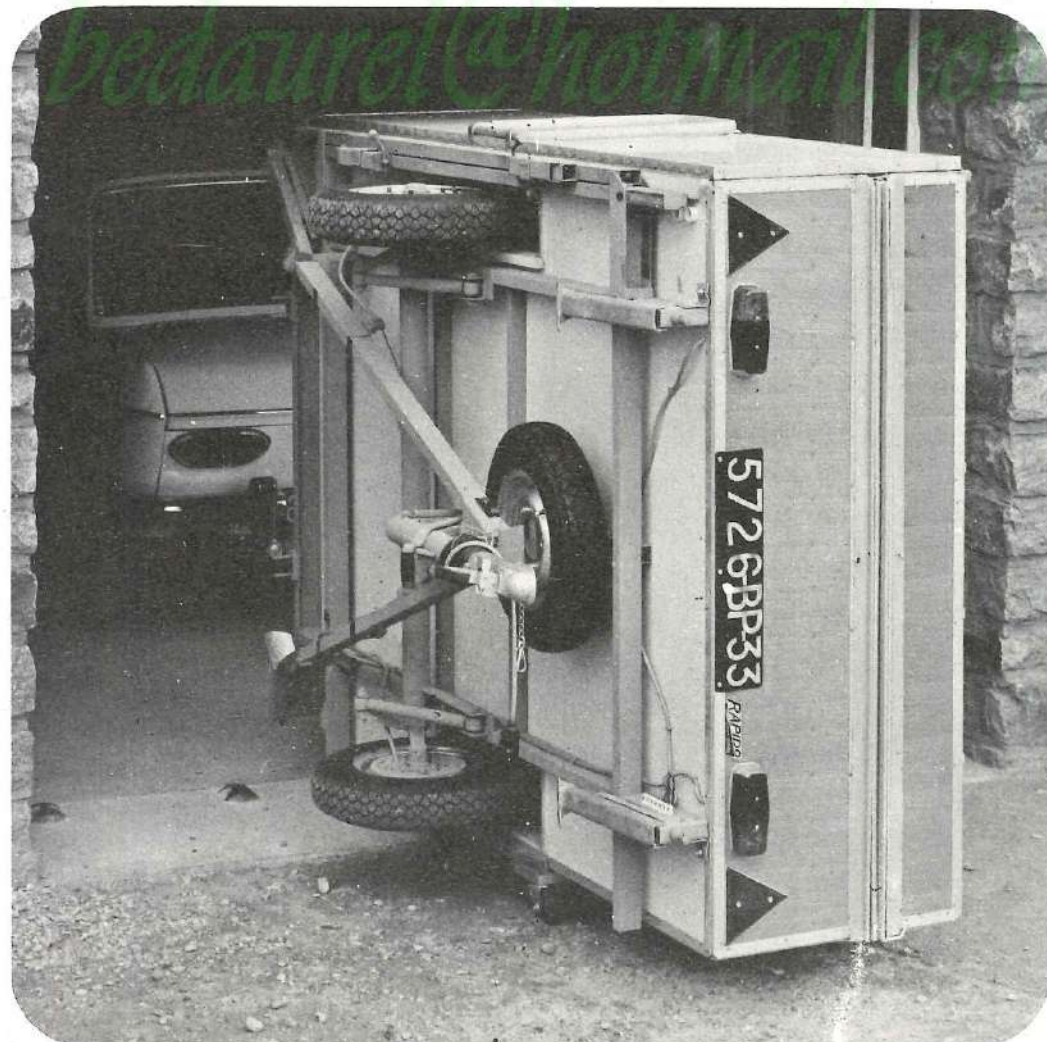
La galerie se prête au transport de bagages, bateau etc...

L'équipement camping (couchage, cuisine etc.) pour 4-5 personnes, ainsi que l'auvent complet prennent place à l'intérieur de la caravane pliée.

Sans effort, **RAPIDO** se monte et se démonte en quelques minutes.

Basculée sur le côté, sur son chariot, elle se roule au fond de votre garage et prend seulement la place d'un bahut.

Il suffit d'enlever 4 écrous pour libérer le châssis.



C. ROUSSEAU

CONSTRUCTEUR

CHATILLON-SUR-COLMONT - 53

TÉLÉPHONE 28



paris
R.N. 12
mayenne
rennes

